

Minivalvole ad azionamento meccanico Serie 2

a 3/2 vie
Attacchi M5, cartuccia $\varnothing 4$

Le valvole miniatura con comando meccanico a 3/2 vie normalmente chiuse della Serie 2 sono disponibili con attacchi filettati M5 oppure con raccordo super rapido incorporato per tubi $\varnothing 4$.

I dispositivi sono ad azionamento frontale, a leva rullo ed a leva rullo unidirezionale.

Queste valvole miniaturizzate sono state realizzate per risolvere tutte le esigenze di impiego nel settore segnali d'informazione tenendo in evidenza le caratteristiche che oggi si richiedono a questi componenti:

- brevi corse d'intervento
- minimo ingombro

Fasi d'azionamento

A = corsa totale

B = pre-corsa

C = corsa utile



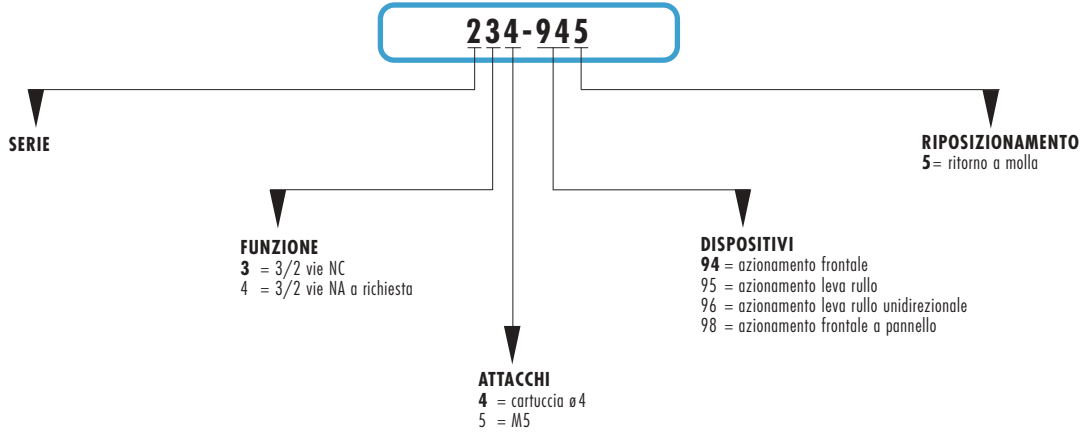
CARATTERISTICHE GENERALI

Costruzione	ad otturatore (centri chiusi)
Funzione valvola	Vie / Pos. 3/2 vie NC
Materiali	corpo AL - otturatore OT58 - guarnizioni NBR
Fissaggio	a mezzo viti nei fori passanti nel corpo valvola
Attacchi	M5 - cartuccia $\varnothing 4$
Temperatura ambiente	0° ÷ 60°C
Temperatura fluido	0° ÷ 50°C

CARATTERISTICHE PNEUMATICHE

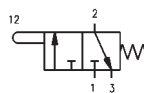
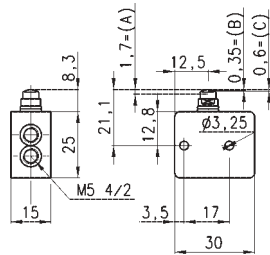
Pressione d'esercizio	vedi modelli
-----------------------	--------------

ESEMPIO CODIFICA



Minivalvole

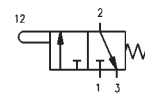
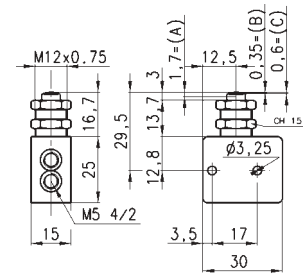
Pressione d'esercizio = da 2 a 8 bar
Portata = 60 NI/min.
Forza d'azionamento a 6 bar = 6 N



Mod.
234-945
235-945

Minivalvole

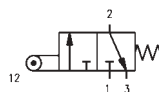
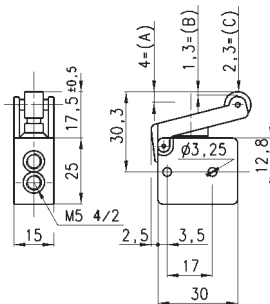
Pressione d'esercizio = da 2 a 8 bar
Portata = 60 NI/min.
Forza d'azionamento a 6 bar = 6 N



Mod.
234-985
235-985

Minivalvole

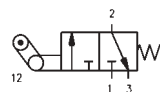
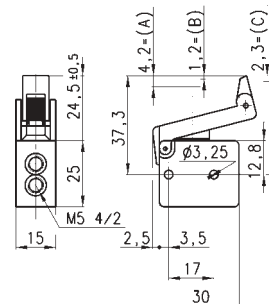
Pressione d'esercizio = da 2 a 8 bar
Portata = 60 NI/min.
Forza d'azionamento a 6 bar = 4 N



Mod.
234-955
235-955

Minivalvole

Pressione d'esercizio = da 2 a 8 bar
Portata = 60 NI/min.
Forza d'azionamento a 6 bar = 4 N



Mod.
234-965
235-965